

# 生コンクリート中の塩化物含有量試験表

工事名称											
打設箇所	基礎										
呼び方	普通 21- 15- 25 N										
配合 (kg/m <sup>3</sup> )	セメント	水	細骨材			粗骨材			混和剤 ダーレックス WRDA	W/C (%)	S/a (%)
			砂	山砂		砂利					
	284	164	243	544	----	1061	----	----	1.136	57.7	44.0
試験日	平成10年 7月 2日										
測定機器	カンタブ (低濃度品)										
試験			1	2	3	塩化物量(kg/m <sup>3</sup> ) = $\frac{\text{塩素イオン濃度}(\%) \times \text{単位水量}(\text{kg/m}^3)}{100}$					
	測定機器の読み		4.6	4.6	4.6						
結果	塩素イオン濃度(%)		0.0221	0.0221	0.0221	規格値	0.30 以下				
	単位水量(kg/m <sup>3</sup> )		164	164	164	平均値	0.04				
	塩化物量(kg/m <sup>3</sup> )		0.04	0.04	0.04	判定	⊕				

備考:

## ■換算表の張り付け位置

### カンタブ 低濃度品 換算表

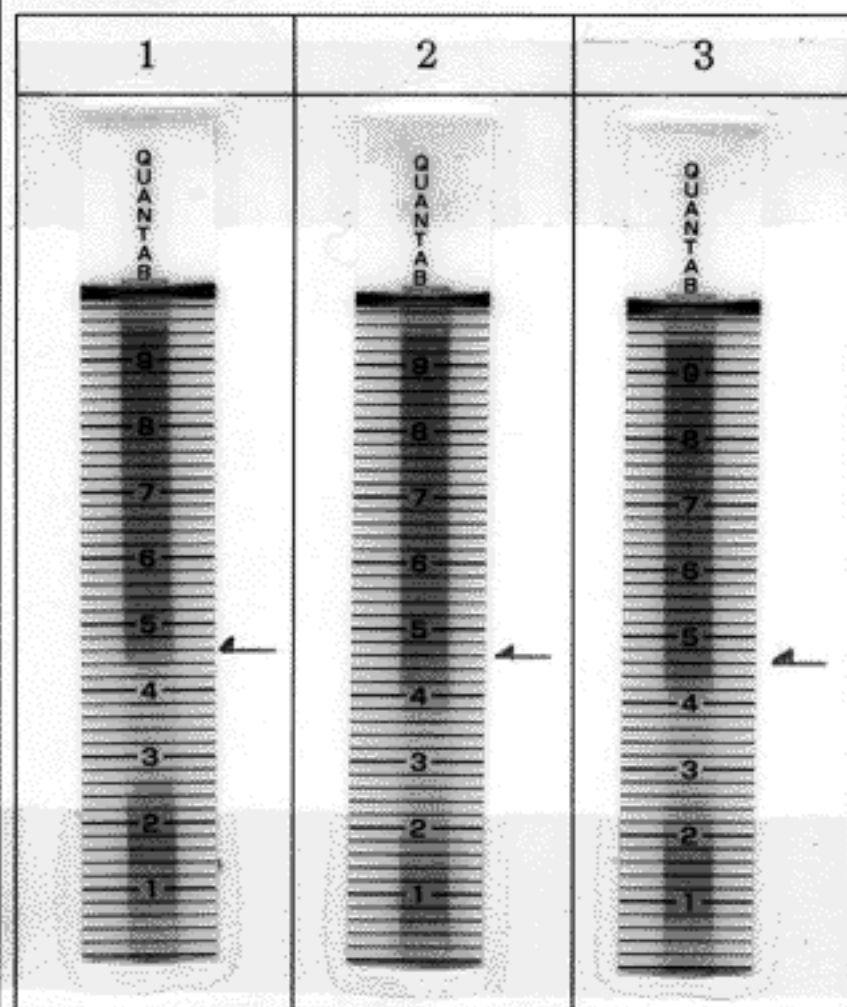
Lot. No. 2910571

#### コンクリート用

カンタブの読み	塩素イオン(%)	カンタブの読み	塩素イオン(%)	カンタブの読み	塩素イオン(%)
1.4	0.0044	3.9	0.0162	5.6	0.0342
1.6	0.0051	4.0	0.0168	5.7	0.0369
1.8	0.0057	4.1	0.0173	5.8	0.0396
2.0	0.0065	4.2	0.0178	5.9	0.0422
2.2	0.0075	4.3	0.0187	6.0	0.0449
2.4	0.0085	4.4	0.0198	6.1	0.0475
2.6	0.0096	4.5	0.0210	6.2	0.0497
2.8	0.0106	4.6	0.0221	6.3	0.0516
3.0	0.0116	4.7	0.0233	6.4	0.0535
3.1	0.0121	4.8	0.0244	6.5	0.0554
3.2	0.0126	4.9	0.0256	6.6	0.0573
3.3	0.0132	5.0	0.0267	6.7	0.0592
3.4	0.0137	5.1	0.0278	6.8	0.0611
3.5	0.0142	5.2	0.0290	6.9	0.0630
3.6	0.0147	5.3	0.0301	7.0	0.0689
3.7	0.0152	5.4	0.0313	7.1	0.0764
3.8	0.0157	5.5	0.0324		

株式会社 小野田

## ■測定器の張り付け位置



立会者

Stray† Sheepナガムラ

測定者

測定番号